

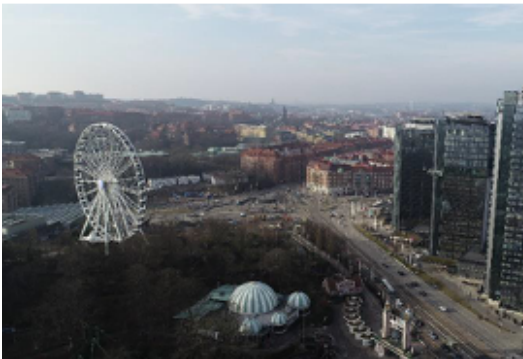
# PROJEKTBEKRVNING THIS IS ISOBETONG

2020

# LISEBERG

## PROJEKT SLÄNGGUNGAN

**Projekt Slänggungan innefattade** en kompensationsfyllning om ca 400 m<sup>3</sup>. Attraktionen skulle placeras i en slänt, varpå man var tvungen att höja marken runtom. Tung lera schaktades bort och ett massivt fundament gjöts tillsammans med ett maskinrum. Antopus anlätades för att bygga den runda formen som skulle bli ca 2 på högsta stället och lite drygt 15 m i diameter. Formen byggdes med brädor och masonit och strävades med ställbara aluminiumstämp. Genom att använda konceptet Isobetong® kunde andra yrkesgrupper arbeta parallellt och projektet kunde slutföras i tid trots den tigha tidplanen.



### OPTICON INFRA, JANUARI 2018

**Stad**  
Göteborg

**Konstruktör**  
Norconsult

**Segment**  
Vikt-kompensation

**Volym**  
400 m<sup>3</sup>

**Densitet**  
180 kg/m<sup>3</sup>

**CO2 besparing**  
Under utredning

#### Antopus Concrete Solution AB

Magasinsgatan 35, 434 37 Kungsbacka • Sweden  
Mail: info@antopus.se • Phone: +46 (0)10 205 16 10 • www.isobetong.se



**ISOBETONG®**

# KUNGÄLV

## PROJEKT E6 KONGAHÄLLA

I **Projekt E6 Kongahälla** var man orolig att en gammal dagvattenkulvert skulle kollapsa och man bestämde sig för att fylla med Isobetong®. Arbetet utfördes och färdigställdes under en och samma kväll utan att påverka trafiken. Efteråt kunde man konstatera att mer än 90% av röret var fyllt och man kunde påvisa att sättningsrisk för vägen kunde uteslutas.



SVEVIA/TRAFIKVERKET, AUGUSTI 2018

**Stad**  
Kungälv

**Segment**  
Rörfyllnad

**Volym**  
18 m<sup>3</sup>

**Densitet**  
180 kg/m<sup>3</sup>

**CO2-besparing**  
Ej mätbar



# DROTTNING SILVIAS BARNSJUKHUS PROJEKT HELIKOPTER

I **Projekt Helikopter** hade man ritat in Isobetong® som vikt-kompensation. Helikopter-plattan skulle vara placerad på översta våningen på Drottning Silvias Barnsjukhus. Detta medförde en hel rad utmaningar, då framförallt tryckhållfasthet trots låg vikt blir en avgörande faktor i valet av material.



NCC, AUGUSTI 2018

**Stad**  
Göteborg

**Konstruktör**  
White  
Architect

**Segment**  
Vikt-kompensation

**Volym**  
400 m<sup>3</sup>

**Densitet**  
140 kg/m<sup>3</sup>

**CO2 besparing**  
Under utredning



# KUNGSMÄSSAN

## P-DÄCK

I **Projekt P-däck** var man tvungen att flytta upp parkeringen på taket. Då i kombination armerad betong, valde man att isolera Med Isobetong mellan butiker och p-yta för att uppnå maximalt värde vad gäller parametrarna lambda/tryckhållfasthet/vikt/logistik. Projektet var beläget i centrala Kungsbäcka vilket gjorde att det var ont om materialupplagsplats.



SKANSKA, VINTER 2018/2019

**Stad**  
Kungsbäcka

**Segment**  
Vikt-kompensation

**Volym**  
1 200 m<sup>3</sup>

**Densitet**  
140 kg/m<sup>3</sup>

**CO2-besparing**  
63 Thailand-resor (tur/retur)

### Antopus Concrete Solution AB

Magasinsgatan 35, 434 37 Kungsbäcka • Sweden  
Mail: info@antopus.se • Phone: +46 (0)10 205 16 10 • www.isobetong.se



**ISOBETONG®**

# BRAVIDA ARENA, HISINGEN

## PROJEKT HULIGAN

**Projekt Huligan speglar flexibiliteten** med Isobetong bättre än kanske något annat. Marktrycket från den ena ståplatsläktaren på kortsidan av arenan hade gjort att en stödmur gett vika och marken hade således kollapsat. BRA Anläggning hade uppdraget att under en vecka reparera skadan. Följande scenario utspelar sig:

**Dag 1:** Kollapsade massor schaktas bort.

**Dag 2:** L-stödet riktas och förstärks.

**Dag 3:** Antopus fyller upp med Isobetong

**Dag 4:** BRA Mark asfalterar

**Dag 5:** Häcken – Djurgården möts i fotbollsallsvenskan



### BRA MARK, VÅREN 2017

**Stad**  
Göteborg  
Hisingen

**Segment**  
Mark-  
kompensation

**Volym**  
25 m<sup>3</sup>

**Densitet**  
180 kg/m<sup>3</sup>

**CO2-besparing**  
Under  
utredning



# LISEBERG

## PROJEKT STORA SCEN

I **Projekt Stora Scen** hade man ritat in eps-skivor som markisolering under pålad platta. Detta medförde en hel rad med utmaningar, då det fanns 26 toalettgrupper och alla rör var upphängda med tillsammans över 300 svep. Dessutom var tidspressen enorm, med endast 10 veckors byggtid. Isobetong® var därmed det enda alternativet, som sparade in 2 veckor och på så sätt "lindrade" trycket på arbetsplatsen.



NCC, VÅREN 2019

**Stad**  
Göteborg

**Segment**  
Mark-  
kompensation

**Volym**  
70 m<sup>3</sup>

**Densitet**  
100 kg/m<sup>3</sup>

**CO2-besparing**  
Under  
utredning

### Antopus Concrete Solution AB

Magasinsgatan 35, 434 37 Kungsbacka • Sweden  
Mail: info@antopus.se • Phone: +46 (0)10 205 16 10 • www.isobetong.se



**ISOBETONG®**

# BORÅS ENERGI

## PROJEKT RÖKGASTUNNEL

**Projekt Rökghostunnel har rasrisk** och behöver fyllas till toppen för att klara tryck från omgivning-  
en. 6 hål kärnburras och används för fyllning och nivåkontroll av Isobetong®. 100% utfyllnad.



### BYGGMAN BORÅS, VÅREN 2017

**Stad**  
Borås

**Segment**  
Kulvertfyllning

**Volym**  
125 m<sup>3</sup>

**Densitet**  
300 kg/m<sup>3</sup>

**CO2-besparing**  
Under  
utredning

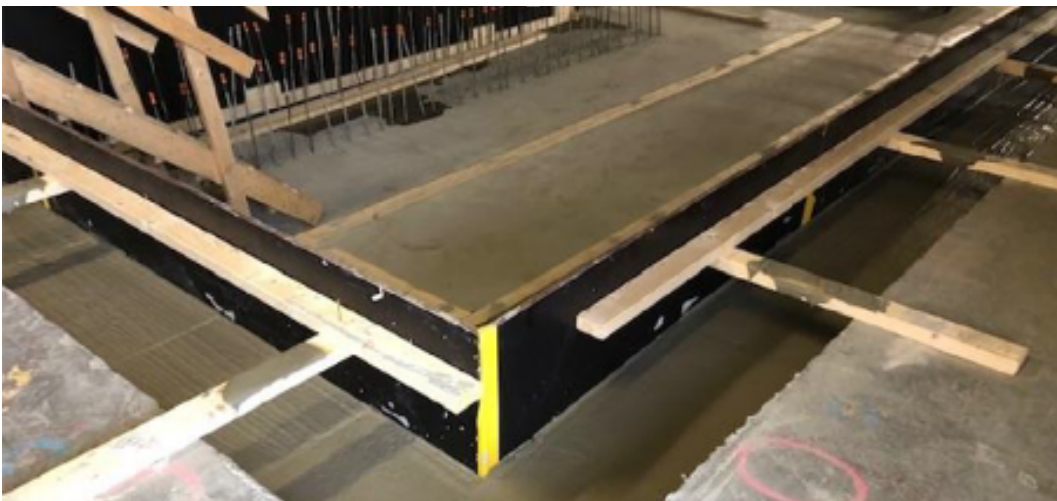
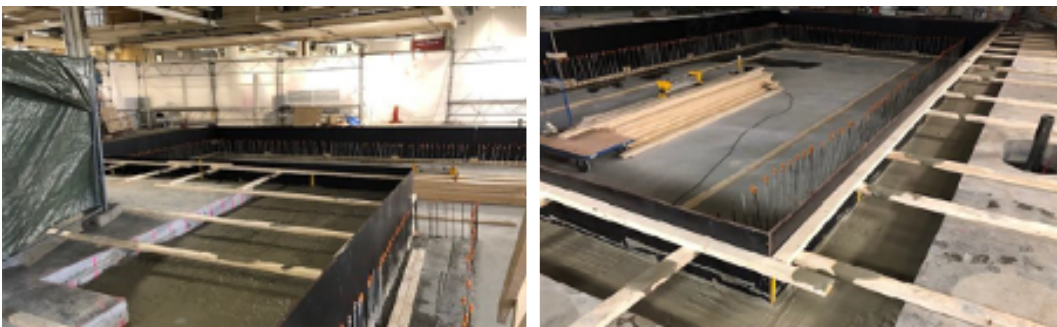




# PROJEKT

# HOCKEYRINKEN

I **Projekt Hockeyrinken** använde man Isobetong på bästa sätt. Istället för att gjuta väggar i betong i den nedschaktade gropen så satte man upp en enkel form i plywood (monterades utsida vägg). Isobetong fylls upp varpå man lämnar 200 mm för överbyggnaden i form av armerad betong. Sedan armerade man klart väggarna och flyttade in formen. Isobetongen blev sedan kvarsittande form.



BKS I VÄST / PEAB, VÅREN 2019

**Stad**  
Göteborg

**Konstruktör**  
VBK

**Segment**  
Effektivisering

**Volym**  
75 m<sup>3</sup>

**Densitet**  
180 kg/m<sup>3</sup>

**CO2 besparing**  
Under utredning



# PROJEKT BACKA HOLLYWOOD

I **Projekt Backa Hollywood** använde man Isobetong® som motfyllnad för att minimera marktrycket mot de ny gjutna T-stöden. Detta möjliggjorde att man kunde forcera bygget och börja med husgrunderna 25 dagar tidigare än planerat. Som bonus så minskade man transportererna med upp till 60 %.



## HÄLLINGSJÖ HUS, VÅR/SOMMAR 2018

**Stad**  
Göteborg

**Segment**  
Markkompensation

**Volym**  
250 m<sup>3</sup>

**Densitet**  
180 kg/m<sup>3</sup>

**CO2-besparing**  
Under utredning

### Antopus Concrete Solution AB

Magasinsgatan 35, 434 37 Kungsbacka • Sweden  
Mail: info@antopus.se • Phone: +46 (0)10 205 16 10 • www.isobetong.se



**ISOBETONG®**

# PROJEKT

## STRANDKANTEN #1

I **Projekt Strandskajen #1** använde man Isobetong® som en del i en helhetslösning på plan 6 tillsammans med 50 mm Weber 140. Cementlogistik löste man med en lokal leverantör. Ca 400 m<sup>2</sup> gjöts i två omgångar. Bottning om ca 40 cm och dagen därpå toppning om ca 10 cm.



PEAB BYGG, SOMMAR 2019

**Stad**  
Örnsköldsvik

**Beställare**  
Markus  
Näslund #19

**Segment**  
Installations-  
golv

**Volym**  
ca 220 m<sup>3</sup>

**Densitet**  
180 kg/m<sup>3</sup>

**Antopus Concrete Solution AB**

Magasinsgatan 35, 434 37 Kungsbacka • Sweden

Mail: info@antopus.se • Phone: +46 (0)10 205 16 10 • www.isobetong.se



**ISOBETONG®**

# ARENDA

## STORA BERGSTOMTEN

I **Projekt Stora Bergstomten** byggde man på uppdrag av Ica ett nytt centrallager med tillhörande kontor. BTA var ca 15 000 m<sup>2</sup>. Stommen levererade av Ranaverken och är uppbyggd på pelare som står på fundament. Mellan pelarna monterar man betongelement som isolerings panelerna sedan vilar på. Marken högs sedan på insidan ca 1 m. "Kilen" mellan elementet och grusbädden fylls med Isobetong® och stod klart på fyra dagar. Man bestämde sej för att använda Isobetong® pga tidsvinsten samt minimal logistik och hantering. Uppskattad tidsvinst: 3 veckor.



NCC, VINTER 2019

**Stad**  
Göteborg

**Segment**  
Markkompensation

**Volym**  
200 m<sup>3</sup>

**Densitet**  
200 kg/m<sup>3</sup>

**CO2-besparing**  
Under utredning



# GEELY INNOVATION CENTER LINDHOLMSKAJEN

I **Projekt Geely byggde man** i en mindre stadsdel med bland annat ett stort hotell i en av delarna. För att minimera belastningen på kajkanten var man tvungen att göra en del markåtgärder. Tung och förorenad lera grävdes bort och man fyllde sedan på med Isobetong®. Istället för andra alternativ kunde man spara närmare 6000 m<sup>3</sup> schakt och deponi. Produktionen skedde om 300 m<sup>3</sup>/dag och pågick under ca 2 månader.



## BRA GROUP, SOMMAR 2020

**Stad**  
Göteborg  
Hisingen

**Segment**  
Markkompensation

**Volym**  
12 000 m<sup>3</sup>

**Densitet**  
200 kg/m<sup>3</sup>

**CO2-besparing**  
Under utredning

### Antopus Concrete Solution AB

Magasinsgatan 35, 434 37 Kungsbacka • Sweden  
Mail: info@antopus.se • Phone: +46 (0)10 205 16 10 • www.isobetong.se



**ISOBETONG®**

# BT-KEMI TECKOMATORP

**ISOBETONG® har som uppgift** att isolera ytan i "Projekt BT-Kemi" där man värmer upp marken för att förånga gifterna och på så sätt rensa marken från föroreningar. Konceptet är mycket sofistikerat och bygger på den absolut modernaste tekniken (läs mer om den på [geoserve.se](http://geoserve.se)). Densitet på produkten som ska levereras är 200 kg/m<sup>3</sup> som har en utmärkt isoleringsförmåga i kombination med hög hållfasthet. Volymen uppgår till ca 1800 m<sup>3</sup> och kommer att utföras i två etapper under hösten 2020.



**Systemet bygger på** den unika termiska in situ-metoden, IT-DSP, där jorden värms upp till 300°C med hjälp av borrade värmebrunnar. Föroreningarna förångas med hjälp av värmen och suggs upp genom extraktionsbrunnar, för att sedan tas omhand i en avancerad reningsanläggning.

– Vi är mycket stolta över att Geoserve valde oss för just detta projekt och vi är säkra på att vi kan göra bra avtryck och effektivisera processen i den här typen av lösningar. Det öppnar samtidigt dörren för oss in på en helt ny marknad vad det gäller användningsområden för ISOBETONG®, säger Rolf Thulin, kundansvarig för ISOBETONG®, Syd.

ISOBETONG® unika egenskaper sluter 100% tätt runt installationerna. På så sätt minimeras värmeläckage, effektiviseras processen och minimerar energiförbrukningen.

– Det är verkligen en enorm känsla i att få vara delaktig i ett sånt här projekt, där vi på riktigt kan skriva om historien och göra framtiden grönare tillsammans med Geoserve och Svalövs Kommun, säger Göran Nilsson, VD på Antopus Concrete Solution AB.

ISOBETONG® har tidigare varit involverad i ett liknande projekt i Varberg med goda erfarenheter och gott resultat. Fler kommuner som har liknande problem med till exempel deponier, har hört av sig och nya projekt av den här typen befinner sig i förstudie.

## GEOSERVE AB, HÖSTEN 2020

**Stad**  
Teckomatorp

**Segment**  
Innovation

**Volym**  
1 800 m<sup>3</sup>

**Densitet**  
200 kg/m<sup>3</sup>

**CO2-besparing**  
Under utredning

### Antopus Concrete Solution AB

Magasinsgatan 35, 434 37 Kungsbacka • Sweden  
Mail: [info@antopus.se](mailto:info@antopus.se) • Phone: +46 (0)10 205 16 10 • [www.isobetong.se](http://www.isobetong.se)



**ISOBETONG®**

# TEKNISKA EGENSKAPER

Product	Isobetong® 100	Isobetong® 150	Isobetong® 200	Isobetong® 300	Isobetong® 400
Drv Densitv (kg/m <sup>3</sup> )	75 – 85	150	200	300	400
Wet Density (kg/m <sup>3</sup> )	165 - 180	240 - 255	305 - 315	405 - 415	510 - 525
Cement quantity (kq/m <sup>3</sup> )	60 - 70	120	170	240	250
CementType	CEM 1/ 11/111 52,5 R	CEM 1/ 11/111 52,5 R	CEM 1/ 11/111 42,5 R	CEM 1/11/111 42,5 R	CEM 1/11/111 42,5 N
Blaine (cm <sup>2</sup> /g)	>5200	>5200	>400	>400	>3500
Water (kg/m <sup>3</sup> )	30	55	77	108	125 - 165
Aggregate, filler 1 (kq/m <sup>3</sup> )	0	0	0	0	0 - 85
Foaming Agent LithoFoam® SL 200- L (kq/m <sup>3</sup> )	subject to injection rate*	subject to injection rate*	subject to injection rate*	subject to injection rate*	subject to injection rate*
Network former LithoFoam® NWF S (kg/m <sup>3</sup> )	5	5	5	5	4 (optional)
Stabilizer LithoFoam® MRF 2000-S (kg/m <sup>3</sup> )	1	0,8	0,6	0,6	0,6 (optional)
Foam Quantity (kg/m <sup>3</sup> )	69.6	67.2	64.3	64.3	59.2
Foam Quantity(Lit./ m <sup>3</sup> )	870	840	804	804	740
Foam Weight (gram/liter)	80	80	80	80	80
Compressive strength (MPa), 28 days	0.04	0.25	0.35 - 0.50	0.6 - 1.0	1.5 - 2.3
Thermal conductivity (W/m*K)	0,0389	0,052	0.06 - 0.065	0.08 - 0.085	0.095 - 0.105



## Antopus Concrete Solution AB

Magasinsgatan 35, 434 37 Kungsbacka • Sweden

Mail: info@antopus.se • Phone: +46 (0)10 205 16 10 • www.isobetong.se



# ISOBETONG®